



## CALCUL ESPACEMENT DE LARGAGE

COMPUTING GROUND DELIVERY DISTANCE

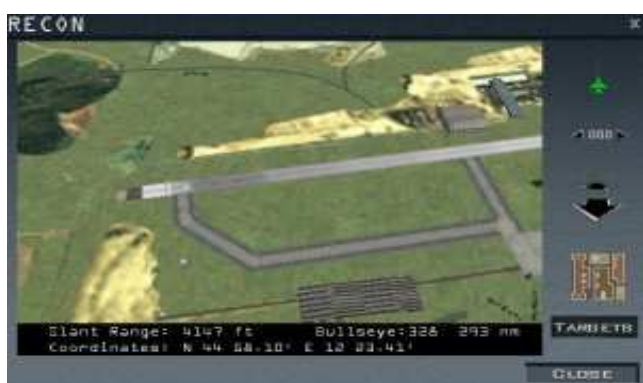
Ce calcul de distance effectué par l'intermédiaire de la fenêtre "RECON" va nous permettre d'optimiser l'espacement de largage des munitions.

Le plus simple, le strike d'une piste avec 6 BLU107:

1 : On se place en vue dessus en cliquant sur l'icône des bâtiments(A)

2 : On oriente la piste sur la largeur de la fenêtre RECON, on joue sur le zoom de manière à avoir les extrémités de la piste sur les bords droits et gauche de la fenêtre.

La valeur donnée par le SLANT RANGE (en bas à gauche de la fenêtre RECON) correspond à la longueur de la piste, on divise la longueur par 5 BLU et non pas par 6 sinon la dernière ira droit ratisser le gazon derrière la piste.

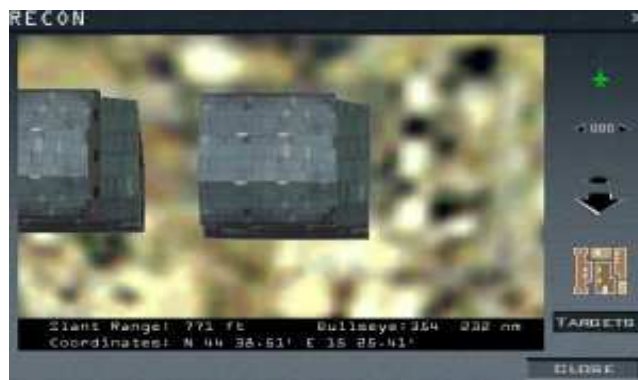


On complique un peut les choses avec un strike de deux bâtiments avec 4MK82.

1 : On défini le premier bâtiment a striké comme référence dans la fenêtre RECON, on se place en vue de dessus.

2 : On oriente les deux bâtiments sur la largeur de la fenêtre RECON, on joue sur le zoom de façon à avoir la moitié du deuxième sur une des bordures droite ou gauche de la fenêtre RECON.

3 : On divise la valeur SLANT RANGE par deux, le résultat donnera la valeur d'espacement pour nos mark82



Dans l'exemple le SLANT RANGE est 771ft divisé par 2 egal 385.5ft on arrondi à 385ft, reste à entrer la valeur 385 pour l'espacement.